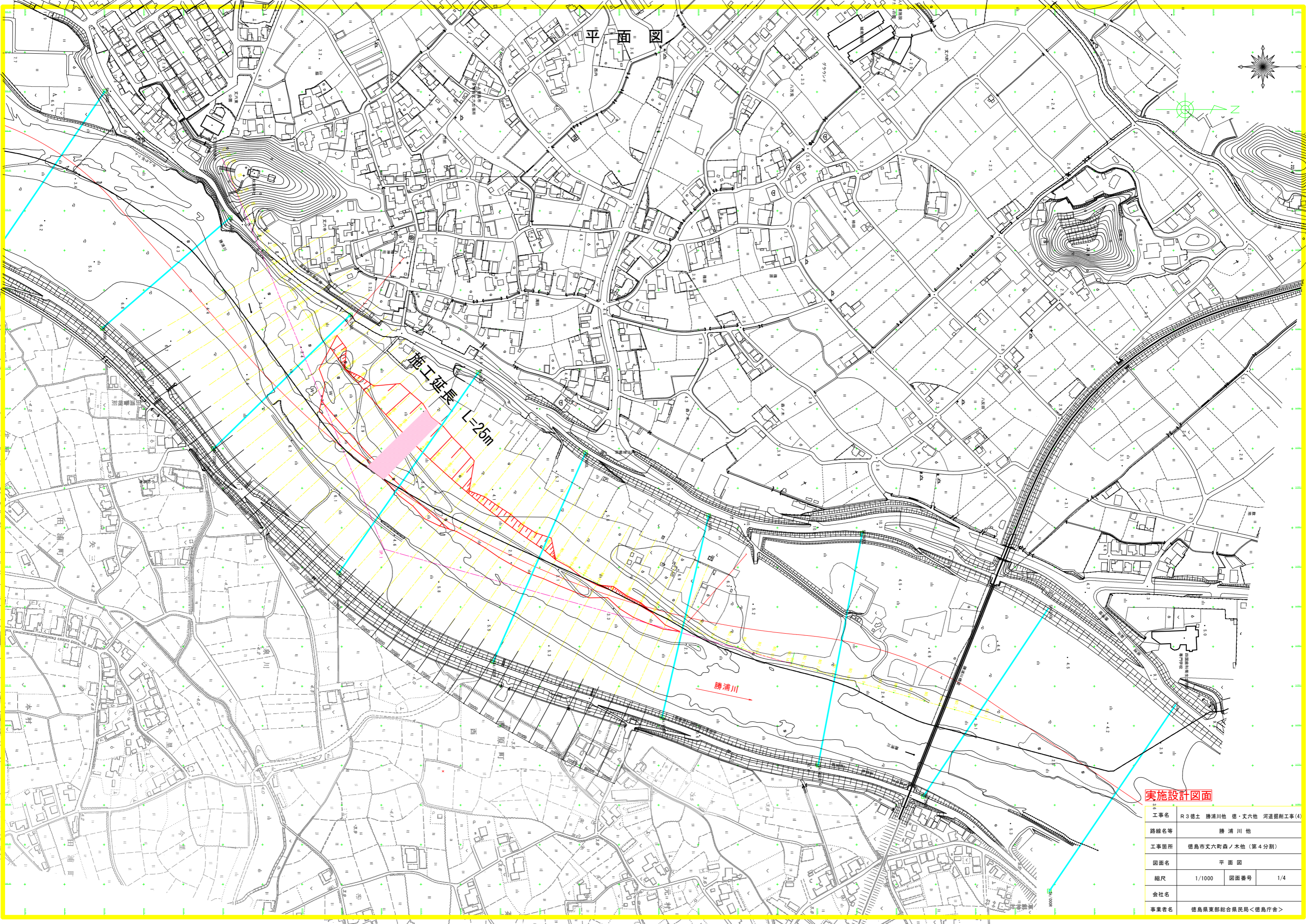
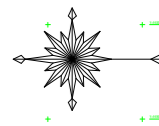


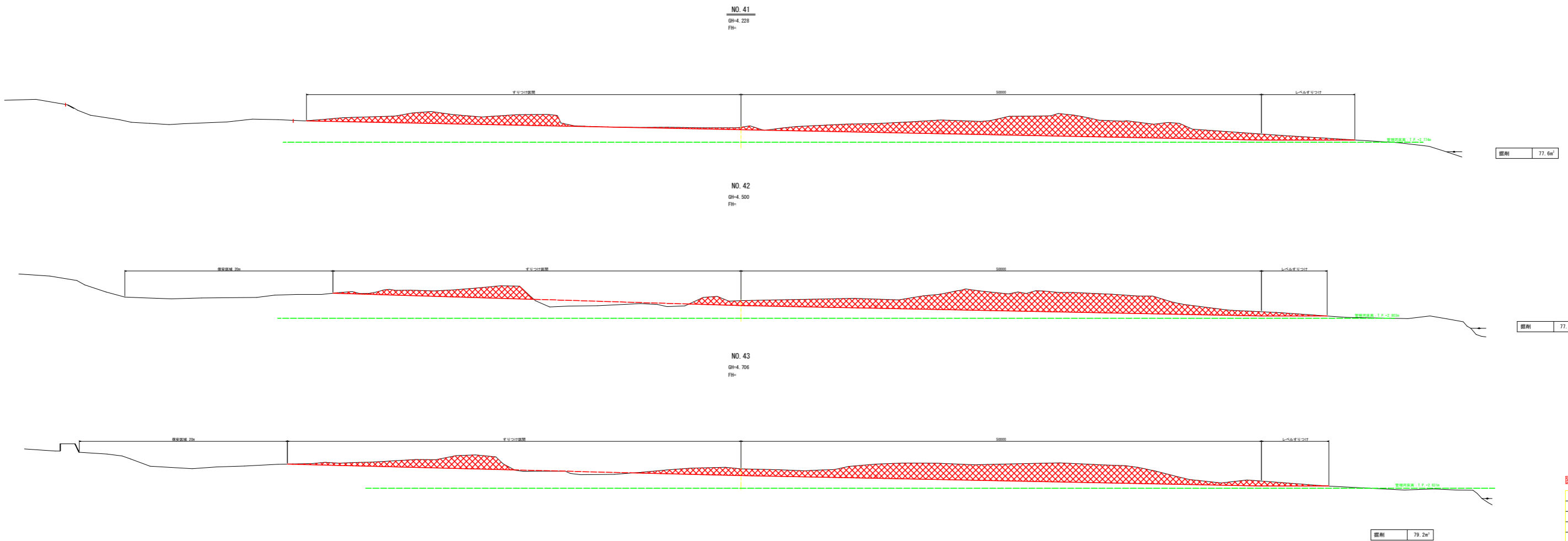
平面図



実施設計図面

工事名	R3徳土 勝浦川他 徳・丈六地 河道掘削工事(4)		
路線名等	勝浦川他		
工事箇所	徳島市丈六町森ノ木地(第4分割)		
図面名	平面図		
縮尺	1/1000	図面番号	1/4
会社名			
事業者名	徳島県東部総合農政局<徳島庁舎>		

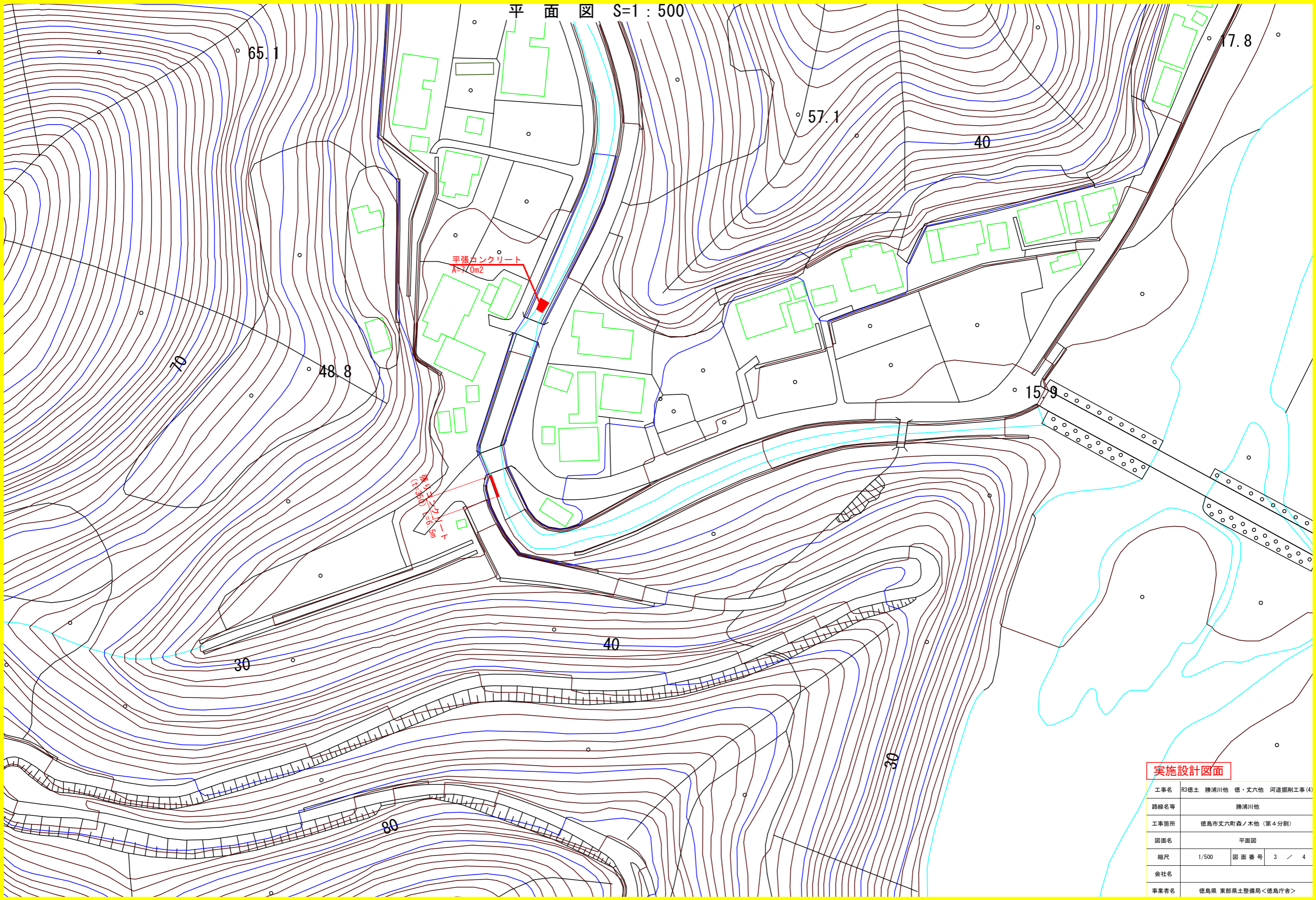




実施設計図面

工事名	R3道路 橋梁付 橋 - 式内橋 河川橋梁工事(4)		
路線名称	藤河川橋		
工事箇所	橋梁付式内橋梁/水橋 (第4分節)		
図面名	橋脚部		
縮尺	1/100	縮尺番号	24
図面番号			
製図者名	藤河川橋梁工事(4)橋脚部(2)		

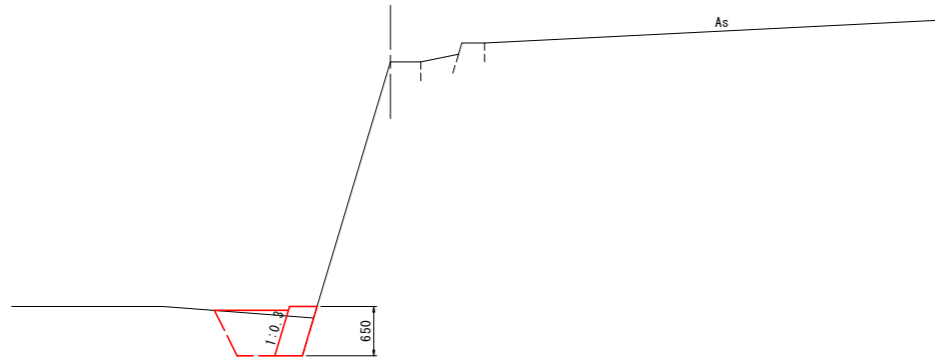
平面図 S=1:500



実施設計図面

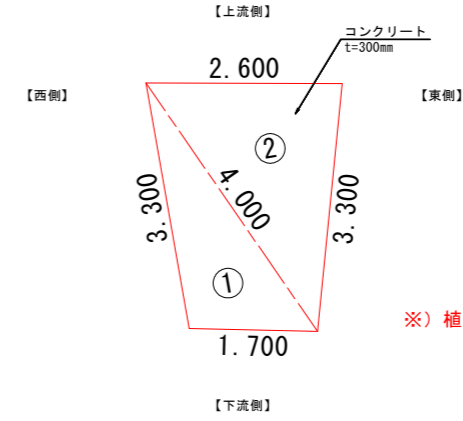
工事名	R3徳土 勝浦川他 徳・丈六他 河道掘削工事(4)		
路線名等	勝浦川他		
工事箇所	徳島市丈六町森ノ木他(第4分割)		
図面名	平面図		
縮尺	1/500	図面番号	3 / 4
会社名			
事業者名	徳島県 東部県土整備局<徳島庁舎>		

NO.0 横断面 S=1:50



土工		m当り		
種別	細別	規格	単位	数量
作業土工	床掘	土砂	m <sup>3</sup>	0.6
	床掘	軟岩I	m <sup>3</sup>	-
	埋戻	W1<1.0m	m <sup>3</sup>	-
	埋戻	1.0m≤W1<4.0m	m <sup>3</sup>	0.4
間詰工	コンクリート	18N/mm <sup>2</sup> 以上	m <sup>3</sup>	-
構造物撤去工	コンクリート取壊し	無筋	m <sup>3</sup>	-

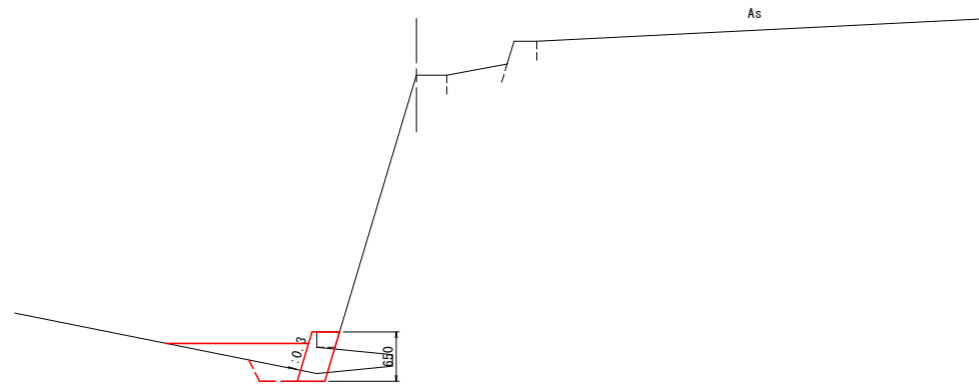
平張りコンクリート復旧 S=1:50



平張りコンクリート復旧面積						
項目	a	b	c	s	面積 m <sup>2</sup>	
1	3.300	4.000	1.700	4.500	2.750	
2	4.000	2.600	3.300	4.950	4.270	
					面積 m <sup>2</sup>	7.020

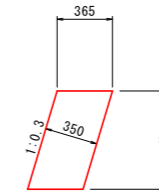
※) 植石を行う場合は、現場の下流部から石を採取すること。

NO.0+2.50 横断面 S=1:50



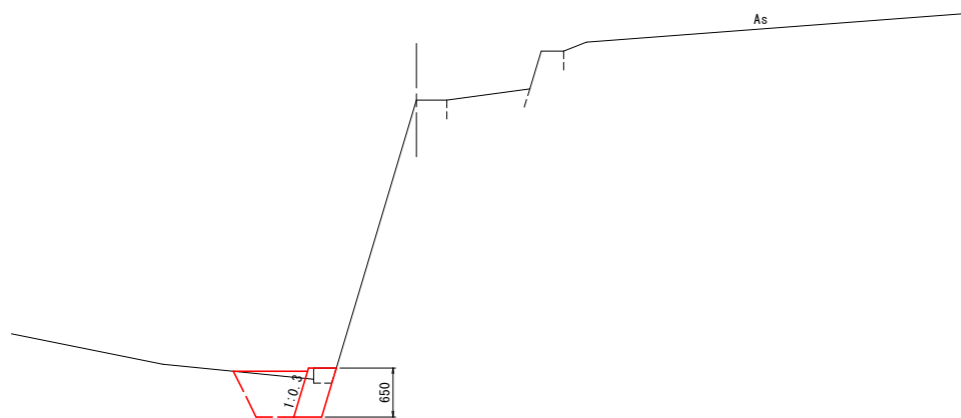
土工		m当り		
種別	細別	規格	単位	数量
作業土工	床掘	土砂	m <sup>3</sup>	0.2
	床掘	軟岩I	m <sup>3</sup>	-
	埋戻	W1<1.0m	m <sup>3</sup>	-
	埋戻	1.0m≤W1<4.0m	m <sup>3</sup>	0.5
間詰工	コンクリート	18N/mm <sup>2</sup> 以上	m <sup>3</sup>	0.2
構造物撤去工	コンクリート取壊し	無筋	m <sup>3</sup>	0.1

張りコンクリート 構造図 S=1:25



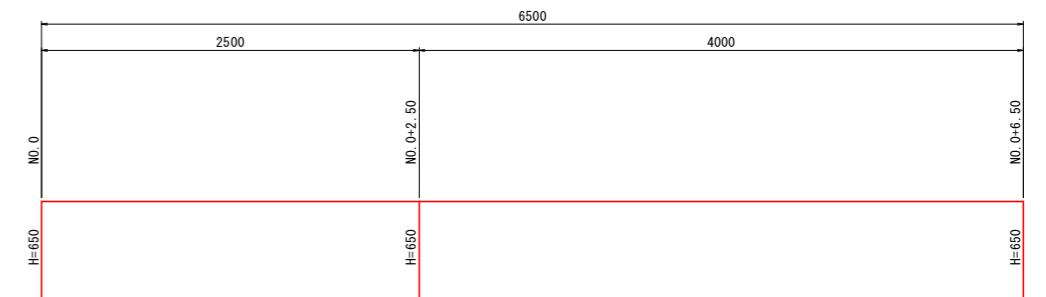
張りコンクリート (t=350mm)				m当り	
名称	規格	単位	算式		
コンクリート	σ <sub>ck</sub> =18N/mm <sup>2</sup>	m <sup>2</sup>	0.365×H		
型枠	一般型枠	m <sup>2</sup>	1.044×H		

NO.0+6.50 横断面 S=1:50



土工		m当り		
種別	細別	規格	単位	数量
作業土工	床掘	土砂	m <sup>3</sup>	0.6
	床掘	軟岩I	m <sup>3</sup>	-
	埋戻	W1<1.0m	m <sup>3</sup>	-
	埋戻	1.0m≤W1<4.0m	m <sup>3</sup>	0.5
間詰工	コンクリート	18N/mm <sup>2</sup> 以上	m <sup>3</sup>	-
構造物撤去工	コンクリート取壊し	無筋	m <sup>3</sup>	0.1

張りコンクリート 展開図 S=1:25



実施設計図面

工事名	R3徳土 勝浦川他 徳・丈六他 河道掘削工事(4)		
路線名等	勝浦川他		
工事箇所	徳島市丈六町森ノ木他(第4分割)		
図面名	横断面・構造図・展開図		
縮尺	図面番号	4	/ 4
会社名			
事業者名	徳島県 東部県土整備局<徳島庁舎>		